

## Volkswagen Golf VIII Life 1.5 TSI Pano Navi Matrix ACC



**20.790 EUR**

MwSt. ausweisbar

### Technische Daten

Kategorie: Limousine  
EZ: 08/2020  
KM: 44.777 km  
Kraftstoff: Benzin  
Leistung: 110 kW (150 PS)  
Auftragsnr.: 37-7456

### Technische Daten

Lackierung: Deep Black Perleffekt (Schwarz) Anzahl Türen: 4/5

Polsterung: Alcantara Anzahl Sitze: 5

Polsterfarbe: Schwarz HSN / TSN: 0603 / CKN

Hubraum: 1.498 ccm HU / AU: 02/2026

Getriebe: Schaltgetriebe Liefertermin: Sofort verfügbar

Vorbesitzer: 2

### Beschreibung

#### Licht und Sicht

IQ.LIGHT

LED-Matrix-Scheinwerfer mit LED-Tagfahrlicht Kurvenfahrlicht und dynamischer Blinkleuchte

Leuchtweitenregulierung dynamisch mit dynamischem Kurvenfahrlicht

Fahrlichtschaltung automatisch mit LED-Tagfahrlicht sowie Begrüßungs- und Verabschiedungslicht

Coming-Home-Funktion

Leaving-Home-Funktion

#### Technik und Sicherheit

Fahrerairbag

Airbag für Fahrer und Beifahrer mit Beifahrerairbag-Deaktivierung

3 Kopfstützen hinten

Reifenkontrollanzeige

Scheibenwaschdüsen vorn automatisch beheizt

### **Assistenzsysteme**

Dynamische Fernlichtregulierung Dynamic Light Assist für

LED-Matrix-Scheinwerfer

Spurhalteassistent Lane Assist

Berganfahrassistent

Verkehrszeichenerkennung

Notruf-Service

keine Registrierung notwendig Dienst ist bei Auslieferung aktiviert

Müdigkeitserkennung

### **Multimedia**

Navigationssystem Discover Pro inkl. Streaming & Internet

Touchscreen

App-Connect inkl. App-Connect Wireless für Apple CarPlay

Digitaler Radioempfang DAB+

MP3-Schnittstelle

2 USB-C-Schnittstellen vorn 2 USB-C-Ladebuchsen an der Mittelkonsole  
hinten

Telefonvorbereitung

Telefonschnittstelle mit induktiver Ladefunktion

Freisprecheinrichtung

Bluetooth

### **Komfort**

Top-Paket

Panorama-Ausstell-/Schiebedach

Klimaanlage Air Care Climatronic mit 3-Zonen-Temperaturregelung Allergen  
Filter und Bedienungselementen hinten  
Einparkhilfe  
Warnsignale bei Hindernissen im Front  
und Heckbereich  
Fensterheber elektrisch  
Regensensor  
Außenspiegel elektrisch  
Außenspiegel mit Memoryfunktion elektrisch einstellbar separat beheizbar  
Seitenscheiben hinten und Heckscheibe abgedunkelt  
Wärmeschutzverglasung

### **Innenausstattung**

Multifunktionslenkrad in Leder beheizbar  
Vordersitze beheizbar  
Ambientebeleuchtung 30-farbig  
Innenspiegel automatisch abblendend  
Lendenwirbelstützen vorn  
Mittelarmlehne vorn höhen  
und längseinstellbar  
Durchladesystem  
Gepäckraumabdeckung  
Variabler Ladeboden  
Rücksitzbank ungeteilt Lehne asymmetrisch geteilt umklappbar mit  
Mittelarmlehne  
ISOFIX-Halteösen für Kindersitze auf den äußeren Rücksitzen sowie  
auf dem Beifahrersitz i-Size-kompatibel  
Sport-Komfortsitze vorn

### **Aussenausstattung**

4 Leichtmetallräder Norfolk 7 J x 16  
4 Ganzjahresreifen 205/55 R 16

### **Pakete**

Winterpaket

### **Sonstiges**

Tire Mobility Set: 12-Volt-Kompressor und Reifendichtmittel  
Scheckheftgepflegt  
Nichtraucherfahrzeug

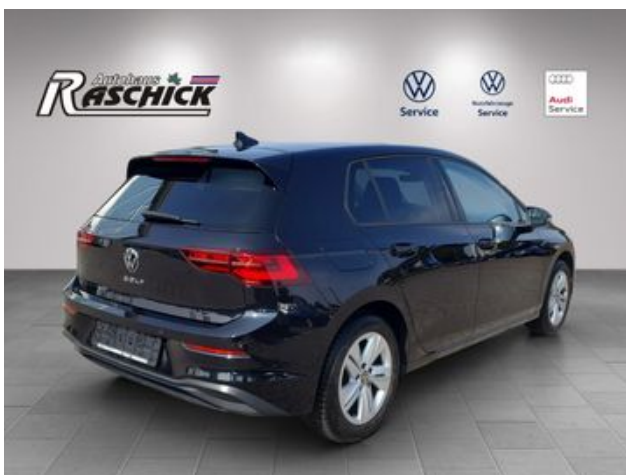
### **Weitere Informationen**

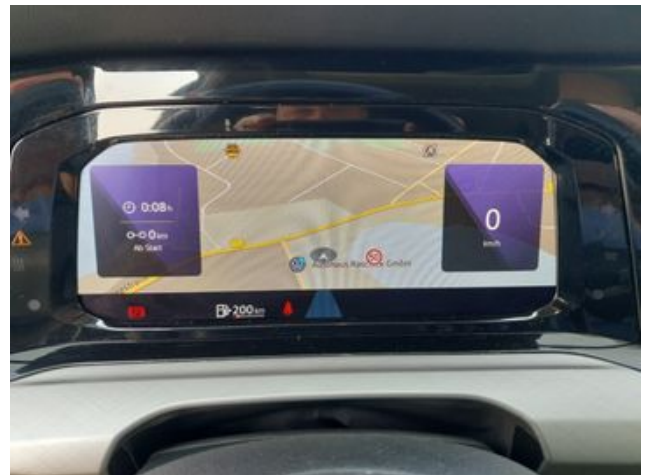
Anschlussgarantie Laufzeit 3 Jahre im Anschluss an die Herstellergarantie  
maximale Gesamtleistung 100 000 km  
Online-Dienst mit OCU mit Head Unit Codierung ohne WFS-Verbund  
Automatische Distanzregelung ACC stop & go  
Vorbereitet für We Connect und We Connect Plus  
Schalthebelknauf in Leder  
Radio  
Notbremsassistent Front Assist mit Fußgänger  
und Radfahrererkennung  
6+1 Lautsprecher  
2 LED-Leseleuchten vorn und 2 hinten  
LED-Rückleuchten mit dynamischer Blinkleuchte  
Schlechtwetterlicht und Abbiegelicht  
Komfortausstattung  
E-Sound  
6-Gang-Schaltgetriebe  
Chrom-Applikationen an Spiegeleinstell  
und Fensterheberschaltern Chromleisten an den Auströmern

Türgriffmulden beleuchtet  
Elektronische Parkbremse inkl. Auto-Hold-Funktion  
Vordersitze mit Höheneinstellung  
Abgasnorm EU6 DG  
Frontscheibe in Verbundsicherheitsglas wärme  
und geräuschkämmend  
Heckspoiler in Wagenfarbe  
Dekoreinlagen Nature Cross Brushed für Instrumententafel und  
Türverkleidungen vorn  
Außenspiegelgehäuse und Türgriffe in Wagenfarbe  
Dachhimmel  
12-V-Steckdose im Gepäckraum  
Nebelschlusslicht einseitig Rückfahrlicht beidseitig  
Diversity-Antenne für FM-Empfang

\* NichtraucherAusführung

Ablagefach und 12-V-Steckdose vorn











A promotional graphic for Autohaus Raschick. It features the company logo at the top left, followed by the logos for Volkswagen and Audi. A large QR code is centered on the page. Below the QR code, there is a red banner with white text. On the left side of the banner, it says 'powered by auto-lypka.de'. The main text on the banner reads: 'Weitere Informationen zu diesem Fahrzeug per Handy einfach diesen QR-Code scannen.' The bottom right corner of the graphic has a white corner effect, suggesting it's a sticker or a page being turned.