

Volkswagen Golf VII Variant Comfortline 1.5 TSI AHK ...



19.390 EUR

MwSt. ausweisbar

Technische Daten

Kategorie: Kombi
EZ: 11/2019
KM: 67.272 km
Kraftstoff: Benzin
Leistung: 96 kW (131 PS)
Auftragsnr.: 35-7356

Technische Daten

Lackierung: Indiumgrau

Polsterung: Stoff

Polsterfarbe: Schwarz

Hubraum: 1.498 ccm

Getriebe: Schaltgetriebe

Vorbesitzer: 2

Anzahl Türen: 4/5

Anzahl Sitze: 5

HSN / TSN: 0603 / CBT

HU / AU: 05/2026

Liefertermin: Sofort verfügbar

Beschreibung

Licht und Sicht

LED-Scheinwerfer für Abblend
und Fernlicht mit Tagfahrlicht

Tagfahrlicht LED

Fahrlichtschaltung automatisch mit Tagfahrlicht Leaving home-Funktion und
manueller Coming home-Funktion

Leuchtweitenregulierung dynamisch

Technik und Sicherheit

Fahrerairbag

Beifahrerairbag

Seitenairbags

Kopfairbagsystem für Front

Katalysator

Assistenzsysteme

Fernlichtregulierung Light Assist

Automatische Distanzregelung ACC mit Geschwindigkeitsbegrenzer

Berganfahrassistent

Abstandswarner

Müdigkeitserkennung

Multimedia

Touchscreen

App-Connect

Audiosystem: CD-Player

MP3-Schnittstelle

Multimedia-Schnittstelle USB (iPhone / iPod)

Telefonschnittstelle Comfort mit induktiver Ladefunktion

Bluetooth-Schnittstelle für Mobiltelefon

Audiostreaming integriert

Komfort

Klimaanlage Air Care Climatronic mit 2-Zonen-Temperaturregelung und

Allergen-Filter Klimaanlage Air Care Climatronic

Einparkhilfe

Warnsignale bei Hindernissen im Front
und Heckbereich

Fensterheber elektrisch

Regensensor

Außenspiegel elektrisch

Außenspiegel elektrisch einstell

und beheizbar mit Beifahrerspiegelabsenkung

Wärmeschutzverglasung grün seitlich und hinten

Rückfahrkamera Rear View

Innenausstattung

Sitzmittelbahnen der Vordersitze und der äußeren Rücksitzplätze in

Stoff Zoom

Multifunktionslenkrad in Leder

Vordersitze beheizbar

Beifahrersitzlehne komplett umklappbar

Innenspiegel automatisch abblendend

Lendenwirbelstützen vorn

Mittelarmlehne vorn mit Ablagebox und 2 Ausströmern hinten

Netztrennwand

Durchladesystem

Gepäckraumabdeckung

Variabler Ladeboden

Rücksitze klappbar

ISOFIX-Halteösen (Vorrichtung zur Befestigung von 2 Kindersitzen auf der
Rücksitzbank)

Komfortsitze vorn

Aussenausstattung

Anhängevorrichtung anklappbar

4 Leichtmetallräder Hita 6.5 J x 16

Dachreling silber eloxiert

Scheinwerfer-Reinigungsanlage

Pakete

Business-Paket

Licht

und Sicht-Paket

Winter-Paket

Sonstiges

Otto-Partikelfilter (OPF)

Tire Mobility Set: 12-Volt-Kompressor und Reifendichtmittel

Weitere Informationen

2 USB-Schnittstellen auch für iPod/iPhone

Radio Composition Media Radio Composition Media

Diversity-Antenne für FM-Empfang

230-V-Steckdose 230-V-Steckdose im Gepäckraum

Fahrerassistenzpaket

Fahrerassistenz-System: City-Notbremsfunktion

Fußgängererkennung

Abbiegelicht ohne Nebelscheinwerfer

Indiumgrau Metallic

Chrom-Applikationen an Lichtdreh

und Spiegeleinstellschalter

Ausstattung Comfortline

Fahrerassistenz-System: Anhänger-Stabilisierungs-Programm

Außenspiegelgehäuse und Türgriffe in Wagenfarbe

Außenspiegel mit autom. Absenkfunktion rechts

Blinkleuchte in Außenspiegel integriert

Rückleuchten in LED-Technik

Stoßfänger vorn mit Chromleiste

Chromleiste Stoßfänger vorn

Frontscheibe in Verbundsicherheitsglas wärmedämmend

VW Connect

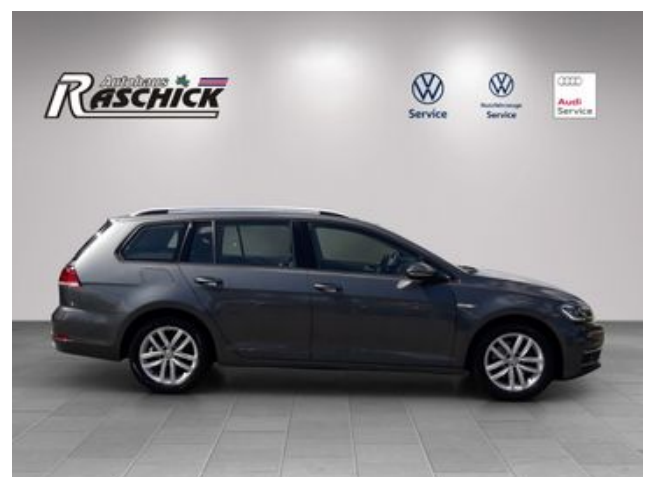
Dekoreinlagen New Brushed Dark Metal für Instrumententafel auf der Beifahrerseite sowie Türverkleidungen

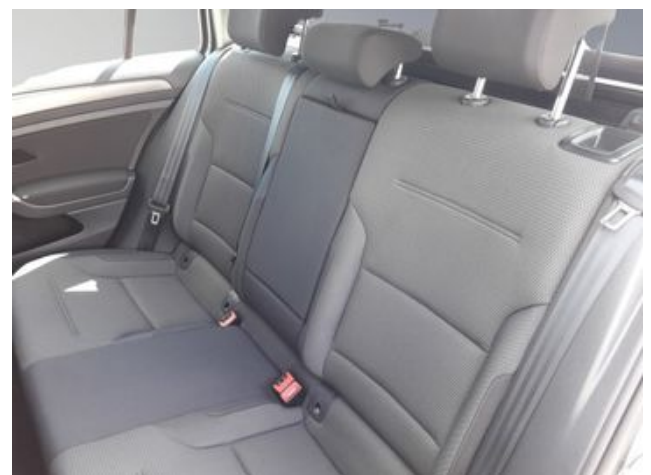
Airbag für Fahrer und Beifahrer mit Beifahrerairbag-Deaktivierung inkl.

Knie-Airbag auf der Fahrerseite

Vordersitze mit Höheneinstellung
Rücksitzlehne asymmetrisch geteilt umklappbar mit Durchlademöglichkeit
und Mittelarmlehne 2 Becherhalter
Funkschlüssel (2) klappbar
2 Leseleuchten vorn und 2 hinten
12-V-Steckdose im Gepäckraum
Schalthebelknauf in Leder
Textilfußmatten vorn und hinten
Handschuhfach mit Kühlmöglichkeit
Anti-Blockier-System (ABS)
Bremsassistent
Elektronische Parkbremse inkl. Auto-Hold-Funktion
Auto-Hold-Funktion
Lenksäule (Lenkrad) mechan. verstellbar Höhen-/Längsverstellung
Elektronische Differenzialsperre XDS
Antriebs-Schlupfregelung (ASR)
Abgasnorm EU6 DG

* 6-Gang-Schaltgetriebe









powered by auto-koppe.de

Weitere Informationen zu diesem Fahrzeug
per Handy einfach diesen QR-Code scannen.

The image shows a promotional graphic for Autohaus Raschick. At the top left is the company logo. To the right are logos for Volkswagen (VW) and Audi. Below the logos is a large QR code. The bottom section has a red background with white text. A small vertical text 'powered by auto-koppe.de' is on the left. The main text says 'Weitere Informationen zu diesem Fahrzeug per Handy einfach diesen QR-Code scannen.' There is a white corner graphic on the right side of the red area.