

## Volkswagen Passat Variant Elegance 1.5 TSI DSG Navi ...



### 40.990 EUR

MwSt. ausweisbar

#### Technische Daten

Kategorie: Kombi  
EZ: 03/2023  
KM: 50 km  
Kraftstoff: Benzin  
Leistung: 110 kW (150 PS)  
Auftragsnr.: 5-7144

#### Technische Daten

Lackierung: Deep Black Perleffekt (Schwarz)	Anzahl Türen: 4/5
Polsterung: Stoff	Anzahl Sitze: 5
Polsterfarbe: Schwarz	HSN / TSN: 0603 / CIA
Hubraum: 1.498 ccm	HU / AU: 09/2025
Getriebe: Automatik	Liefertermin: Sofort verfügbar
Vorbesitzer: 1	

#### Kraftstoffverbrauch & CO2-Emission

(WLTP) kombiniert: 6,6 l/100km\*  
(WLTP) CO2 Emission komb.: 150 g/km\*  
Schadstoffklasse: Euro6d-TEMP  
Umweltplakette: 4 (Grün)

\* Weitere Informationen zum offiziellen Kraftstoffverbrauch und zu den offiziellen spezifischen CO2-Emissionen und ggf. zum Stromverbrauch neuer Pkw können dem Leitfaden über den offiziellen Kraftstoffverbrauch, die offiziellen spezifischen CO2-Emissionen und den offiziellen Stromverbrauch neuer Pkw entnommen werden. Dieser ist an allen Verkaufsstellen und bei der Deutschen Automobil Treuhand GmbH unentgeltlich erhältlich, sowie unter [www.dat.de](http://www.dat.de).

## Beschreibung

### Getriebe

Doppelkupplungsgetriebe DQ200 7-Gang-Automatikgetriebe oder DSG

Beachtung: Fam. EDF

### Licht und Sicht

LED-Scheinwerfer mit Fernlichtassistent Light-Assist

Tagfahrlicht LED

Lichtsensoren

Coming-Home-Funktion

Leaving-Home-Funktion

LED-Nebelscheinwerfer und Abbiegelicht

### Technik und Sicherheit

Fahrerairbag

Beifahrerairbag

Seitenairbags

Kopfairbagsystem für Front

und Fondpassagiere inkl. Seitenairbags vorn

Anti-Blockier-System (ABS)

Antriebs-Schlupfregelung (ASR)

Elektron. Differentialsperre (EDS)

Servolenkung elektromechanisch geschwindigkeitsabhängig geregelt

Zentralverriegelung mit Fernbedienung

Keyless Entry

Automatische Distanzregelung ACC stop & go mit

Geschwindigkeitsbegrenzer

Start-Stopp-System mit Bremsenergie-Rückgewinnung

Wegfahrsperrung elektronisch

Außentemperaturanzeige

Digital Cockpit Pro mehrfarbig verschiedene Info-Profile wählbar

Drehzahlmesser

Kopfstützen hinten

Reifenkontrollanzeige

Beheizbare Frontscheibe

Scheibenwaschdüsen vorn automatisch beheizt

Katalysator

### **Assistenzsysteme**

Fahrassistent Travel Assist Spurhalteassistent Lane Assist und Emergency

Assist

Berganfahrassistent

Verkehrszeichenerkennung

Notruf-Service

keine Registrierung notwendig Dienst ist bei Auslieferung aktiviert

Abstandswarner

Müdigkeitserkennung

### **Multimedia**

Navigationssystem Discover Media inkl. Streaming & Internet

Navigationssystem Discover Media inkl. Streaming & Internet

Touchscreen

App-Connect inkl. App-Connect Wireless für Apple CarPlay und Android

Auto

Digitaler Radioempfang DAB+

MP3-Schnittstelle

USB-Schnittstelle

Telefonvorbereitung

Telefonschnittstelle Comfort mit induktiver Ladefunktion

Freisprecheinrichtung

Bluetooth

### **Komfort**

Klimaanlage Air Care Climatronic mit Aktiv-Kombifilter Bedienelementen hinten und 3-Zonen-Temperaturregelung

Einparkhilfe

Warnsignale bei Hindernissen im Front und Heckbereich

Fensterheber elektrisch vorn und hinten

Regensensor

Head-up-Display

Außenspiegel mit Umfeldbeleuchtung und Beifahrerspiegelabsenkung anklapp

und beheizbar auf Fahrerseite abblendend

Außenspiegel elekt. anklappbar

Heckklappe el./automatisch

Seitenscheiben hinten und Heckscheibe abgedunkelt

Wärmeschutzverglasung

Rückfahrkamera Rear View

### **Innenausstattung**

Sitzbezug / Polsterung: Alcantara/Leder

Multifunktionslenkrad in Leder mit Schaltwippen

Vordersitze beheizbar

Ambiente-Beleuchtung

Innenspiegel autom. abblendend

Lendenwirbelstützen vorn auf Fahrerseite elektrisch einstellbar

Mittelarmlehne hinten

Durchladesystem

Gepäckraumabdeckung auszieh

und herausnehmbar mit elektrischer Öffnung

Variabler Ladeboden

Rücksitzlehnen mit Fernentriegelung umklappbar

ISOFIX-Halteösen zur Befestigung von 2 Kindersitzen auf den Rücksitzen  
auch für i-Size-Kindersitze  
Sport-Komfortsitze vorn

### **Aussenausstattung**

Anhängevorrichtung anklappbar mit elektrischer Entriegelung  
4 Leichtmetallräder Dartford 8 J x 18 Dartford 8 J x 18 AirStop®-Reifen  
235/45 R 18  
Dachreling silber eloxiert

### **Sonstiges**

Otto-Partikelfilter (OPF)  
Scheckheftgepflegt  
Nichtraucherfahrzeug

### **Weitere Informationen**

Elektron. Stabilitäts-Programm (ESP)  
Elektronisches Stabilisierungsprogramm und elektromechanischer  
Bremskraftverstärker  
Abgasnorm EU6 AP  
Ausstattungs-Paket: Licht + Sicht  
Elegance  
Nichtraucherausführung  
Ablagefach und 12-V-Steckdose vorn  
Chromleisten an den Seitenfenstern  
Einstiegsleisten vorn und hinten in Edelstahl  
Ladekantenschutz in Kunststoff  
Fahrassistenz-System: Anhänger-Stabilisierungs-Programm  
Diversity-Antenne für FM-Empfang  
Außenspiegel lackiert  
Blinkleuchte in Außenspiegel integriert

Seitliche Leisten unten in Chrom  
Stoßfänger in Wagenfarbe mit Chromleiste  
Mobile Online Dienste We Connect  
Multifunktionsanzeige Premium (Farbdisplay)  
Dekoreinlagen in Aluminium gebürstet für Instrumententafel und  
Türverkleidungen  
Dekoreinlagen Piano Black für Mittelkonsole  
Airbag für Fahrer und Beifahrer mit Beifahrerairbag-Deaktivierung inkl.  
Knie-Airbag auf der Fahrerseite  
Mittelarmlehne vorn höhen  
und längseinstellbar mit Ablagebox  
2 Ausströmer hinten mit Chromlamellen  
Dachhimmel Stoff grau  
Vordersitze höheneinstellbar ergoComfort-Sitz auf der Fahrerseite mit  
elektrischer Lehneneinstellung  
Rücksitzbank ungeteilt Lehne asymmetrisch umklappbar Mittelarmlehne mit  
Ablagefach und Durchlademöglichkeit  
Fernentriegelung Heckklappe  
Proaktives Insassenschutzsystem in Verbindung mit Front Assist  
12-V-Steckdose an der Mittelkonsole hinten und im Gepäckraum  
2 Becherhalter vorn mit Abdeckung  
Schalthebelknauf in Leder  
Textilfußmatten vorn und hinten  
Handschuhfach mit Kühlfunktion  
Gepäckraumboden aufstellbar  
Bremsassistent  
Elektronische Parkbremse inkl. Auto-Hold-Funktion  
Notbremsassistent Front Assist (für automatische Distanzregelung ACC bis  
210 km/h)  
Fahrassistenz-System: Multikollisionsbremse (Multi Collision Brake)  
Fußgängererkennung

Lenksäule (Lenkrad) mechan. verstellbar Höhen-/Längsverstellung

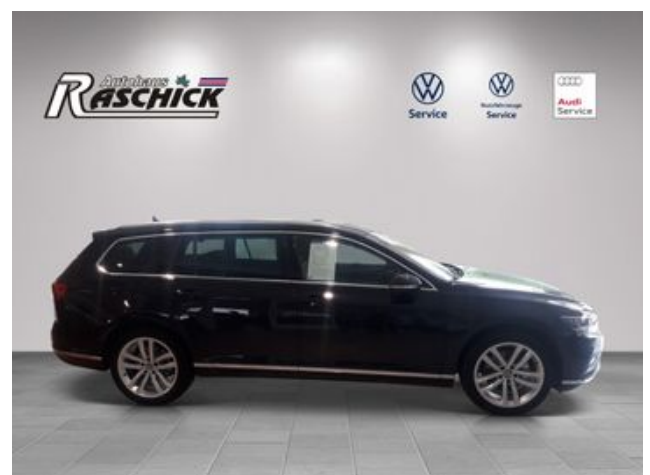
Klima-und-Energie-Paket Fond

Easy Open & Close

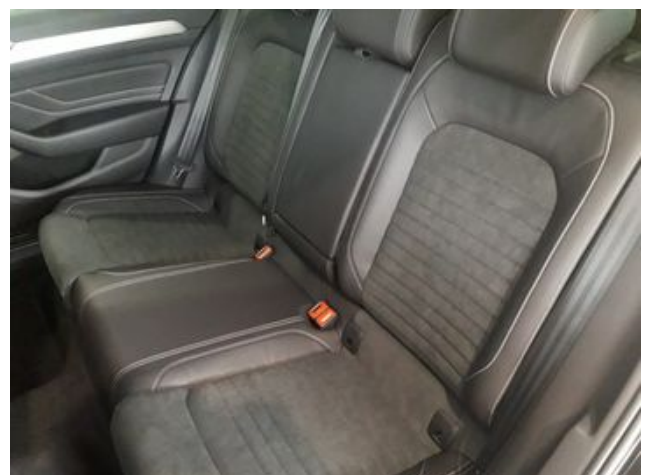
Heckklappe mit sensorgesteuerter Öffnung und Schließung mit

Fernentriegelung

\* Frontscheibe in Verbundsicherheitsglas drahtlos beheizbar und  
infrarot-reflektierend gerä











powered by auto-koppe.de

Weitere Informationen zu diesem Fahrzeug  
per Handy einfach diesen QR-Code scannen.

The image shows a promotional graphic for Autohaus Raschick. It features the company logo at the top left, followed by logos for Volkswagen and Audi. A large QR code is centered on a white background. Below the QR code, there is a red banner with white text. The text reads: 'Weitere Informationen zu diesem Fahrzeug per Handy einfach diesen QR-Code scannen.' To the left of the QR code, there is a small vertical text 'powered by auto-koppe.de'. The entire graphic is framed by a red border.